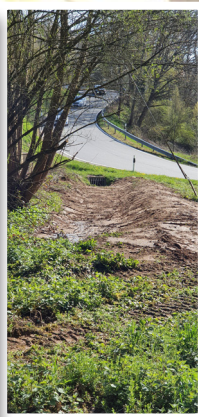
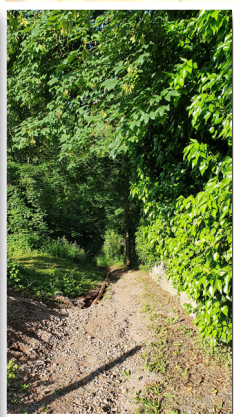
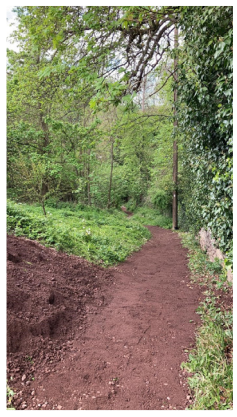


Liebe Balduinsteinerinnen und Balduinsteiner & Freunde der BalduinsPost, in allen Medien und auf allen Kanälen beherrscht ein Thema die Nachrichtenlage, auch unsere Arbeit ist davon geprägt: Viele Programme müssen wir absagen, reale Treffen finden nach wie vor kaum statt, vieles wird online durchgeführt. Alle arbeiten daran, neue Formate zu entwickeln und auszuprobieren, um Menschen zusammenbringen können. Durch die Lockerung der Corona - Maßnahmen kommt das öffentliche Leben jedoch zunehmend wieder ins Rollen und auch in Balduinstein gibt es einige Neuigkeiten.

Starkregen



vorher

nachher

Graben Stollen

Am ersten Juniwochenende wütete ein Unwetter in Deutschland. Auch Balduinstein war von dem Gewitter betroffen. Es kam zu einem halbstündigen Stromausfall. Die Feuerwehr war am Gerätehaus vor Ort, um Hilfe für die Bürger im Notfall geben zu können. DANKE dafür! Der Starkregen beschädigte den neu instand gesetzten Wanderweg von Hausen ins Dorf. Die Ausbesserungsarbeiten des Weges sind bereits beauftragt.

Der Graben zum Einlauf „Am Stollen“ wurde von der Ortsgemeinde im Rahmen unserer Starkregenvorsorge auf einer Länge von 25 m ausgegraben und der Einlauf wurde gesäubert. Dies verhinderte, dass bei diesem starken Regenfall das Wasser überlief und sich seinen Weg bis an Kreuz gesucht hätte.

Ein weiterer Graben in Hausen wird auch noch instand gesetzt.

Zum Glück blieben wir von größeren Schäden verschont!

Ehrenamtliche Unterstützung

Wir freuen uns sehr, dass Frau Michaelae Stock und Frau Rosemarie Eckardt die Pflege für das Kreuz übernommen haben. Für dieses nicht selbstverständliche Engagement sagen wir ein herzliches DANKESCHÖN !



Im Herbst gab es einen Einsatz von Frau Christel Zey, Frau Rita Hergenbahn, Melanie Henecker und Fam. Stein an der Port. Sie befreiten den Platz von Laub und Schmutz. Vielen DANK!

Ab diesem Sommer hat die Ortsgemeinde eine Firma mit der regelmäßigen umfangreichen Pflege beauftragt.



Waldfriedhof Hausen



Nach einer Begehung durch den Bauausschuss im Herbst letzten Jahres werden die Vorschläge nun durch die Ortsgemeinde umgesetzt. Die Umgestaltung des Waldfriedhofs begann mit den Rodungsarbeiten und wird nun fortgesetzt. Die Wurzeln wurden entfernt, Mutterboden wird verteilt, Rasen wird eingesät, für die Gedenkstätte der Schwestern werden zur Zeit die nötigen Rahmen für die Grabplatten hergestellt und eine Bank wurde aufgestellt. Die Überdachung der Jesusstatue erhält ein neues Dach, wird mit dem Kreuz und dem Eingangstor neu gestrichen und ein Hinweisschild zur geltenden Friedhofssatzung ist installiert.

Nach Abschluss dieser umfangreichen Arbeiten wird die Planung für den Hauptfriedhof folgen. Leider wurden dort auf einer Grabstätte Diplandenien sauberlich ausgegraben und entwendet. Hinweise zu dieser Tat bitte an die Ortsgemeinde.



Auch im Winter wurden die Lahnanlagen von zahlreichen tierischen Gästen genutzt.

30iger Zone im Ortsteil Hausen

Auf Anregung von besorgten Eltern wurde von der Ortsgemeinde eine 30iger Zone für die gesamte Durchfahrtsstraße eingerichtet.



Café Marstall

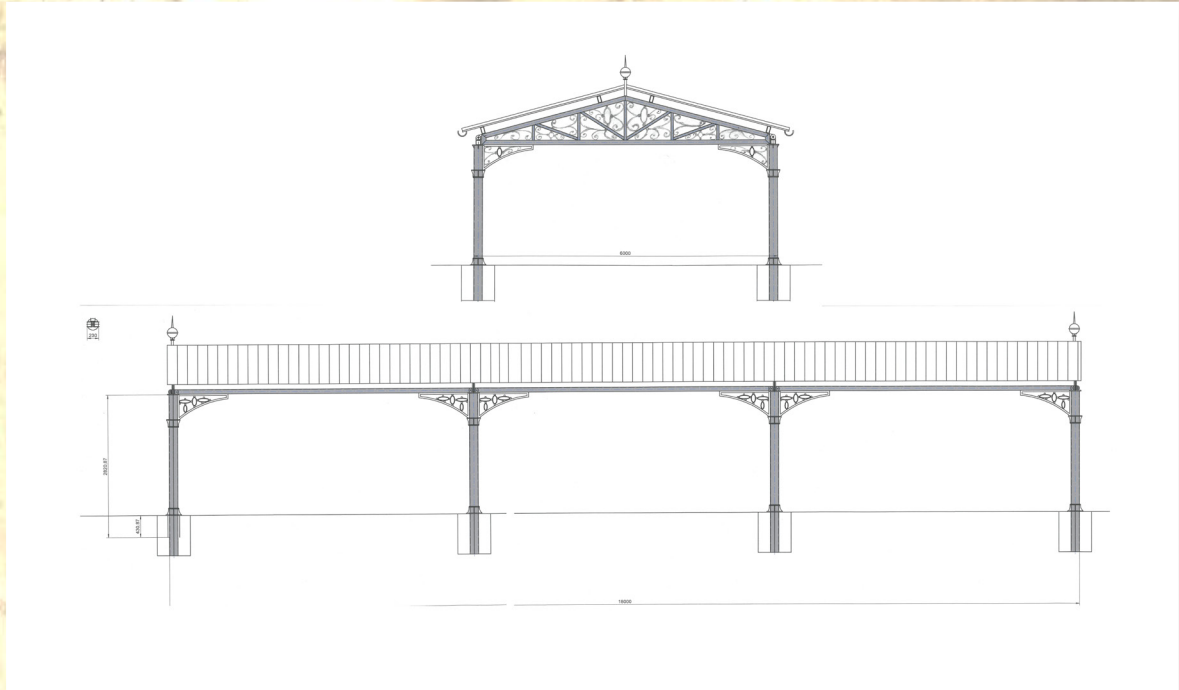


Im Schloss Schaumburg wurde das Café Marstall im Außenbereich, unter Einhaltung der jeweils gültigen Corona-Verordnung, geöffnet.

Nähere Informationen dazu finden Sie hier

Lahn pavillon

Unser Vorhaben „Lahn pavillon“ belegte mit 11 Punkten den ersten Platz in der Rankingliste der LAG Lahn-Taunus und ist somit einer Premiumförderung würdig. Wir erhalten eine Förderung von 75 Prozent, wodurch von 96 999,90 Euro Bruttogesamtkosten, 72 749,93 Euro von Leader-Geldern übernommen werden.



Im Rahmen unsres kulturellen Engagements errichten wir auf dem Festplatz einen Lahn pavillon mit einer Größe von 18m x 6m. Durch sein innovatives Nutzungskonzept wird er für die zukünftige Entwicklung der Vereine, der Unterstützung der heimischen Wirtschaft, zur Erhaltung der Tradition von enormer Bedeutung sein. Mit seiner offenen Bauweise und der Nähe zur Lahn fügt er sich mit seiner historischen Gestaltung ideal in das ortsprägende Gesamtbild ein. Spezielle Beleuchtungsaufgaben werden durch modernste LED-Kompaktscheinwerfer ermöglicht. Die elektrische Versorgung mit ausreichenden Steckdosen ist gewährleistet. Seiten- und Giebelvorhänge können zur flexiblen Raumaufteilung in den kälteren Jahreszeiten als Wind- und Wetterschutz individuell eingesetzt werden. Die Stahlkonstruktion wird mit schmiedeeisernen Elementen verschönert, an jeder Stütze werden Kapitäle und Zierelemente eingebracht. Das Dach wird mit dem Premiumstahl GreenCoat® eingedeckt. Dieser zeichnet sich durch besonders umweltfreundliche Beschichtung auf Pflanzenölbasis aus und ist derzeit das umweltfreundlichste Produkt auf dem Markt für Bedachungen. Für die Möblierung sind zwanzig Bierzeltgarnituren vorgesehen. Die Tische haben neu entwickelte Gestelle für einen besseren Einstieg, was besonders auch für Senioren und Menschen mit Handicap von Vorteil ist.

Der Lahn pavillon bietet zahlreiche Möglichkeiten zur Förderung und Unterstützung von:

- Dorfgemeinschaft
- Vereinen und sonstigen Gruppierungen
- ortsansässigen Gastronomie
- Herstellern regionaler Produkte
- örtlichem Kindergarten
- Orts- und Kirchengemeinde

Diese könnten unter anderem folgende Veranstaltungen durchführen:

- Flohmarkt
- Markt mit regionalen Produkten
- Private Feierlichkeiten
- Ausstellungen (z.B. Oldtimerausstellungen, Skulpturenausstellen)
- Feste wie z.B. Weinfest und die Durchführung der traditionellen Kirmes
- Musikveranstaltungen, Open Air Konzerte
- Sportveranstaltungen (z.B. Yoga, Seniorengymnastik)

Auch für die Bootsfahrer, Radfahrer, Wanderer und sonstige Touristen bietet der Lahn pavillon einen Schutz vor Sonne oder Regen und auch als Rastplatz. Der Lahn pavillon ist der Öffentlichkeit frei zugänglich, kann aber auch für Veranstaltungen samt Equipment von Bürgern und Gewerben gemietet werden.

Termine

Aufgrund der derzeit nicht kalkulierbaren Pandemiesituation können wir keine verbindlichen Termine veröffentlichen. Aktuelle Veranstaltungen werden zeitnah in unserem Amtsblatt oder über die Presse mitgeteilt.

Einwilligungsverfahren:

Um Sie in unseren Newsletter-Verteiler aufzunehmen, benötigen wir eine Bestätigung, dass Sie der Inhaber der angegebenen Email-Adresse sind und dass Sie mit dem Empfang des Newsletter einverstanden sind.

Verwendung der Daten:

Die erhobenen Daten dienen nur der Versendung des Newsletter und der Dokumentation Ihrer Zustimmung. Eine andere Verarbeitung oder Weitergabe an Dritte erfolgt nicht.

Widerrufsrecht:

Sie können den Newsletter und die Einwilligung zur Speicherung der Daten jederzeit widerrufen.

Eine gedruckte Ausgabe dieses Newsletters können Sie im Rathaus in der Sprechstunde Montags 18:00 Uhr – 19:00 Uhr abholen.

Um diesen Newsletter automatisch per Mail zu erhalten genügt eine Email an:

BalduinsPost@gmx.de

mit dem Betreff: „Aufnahme in den Verteiler“

Alles weitere regeln wir und so sind Sie immer auf dem neuesten Stand.